



MONTHLY MEMBERSHIP PROGRESS REPORT

District LC 6

Results as of: 9/30/2014

GMT: Ricardo Shoiti Komatsu

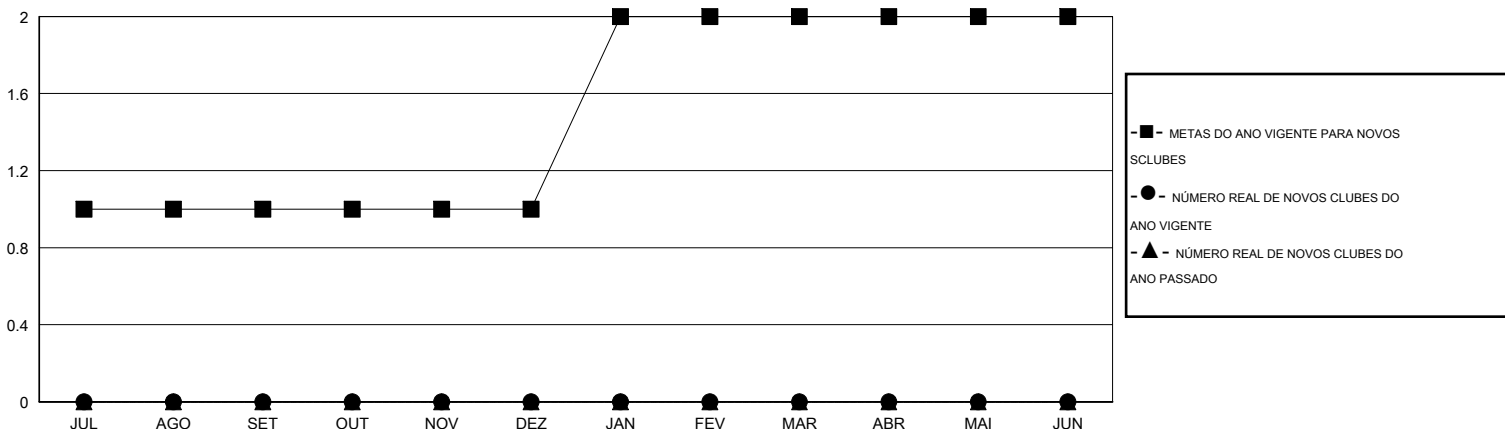
LOCAL BRAZIL

GMT-AJ 3

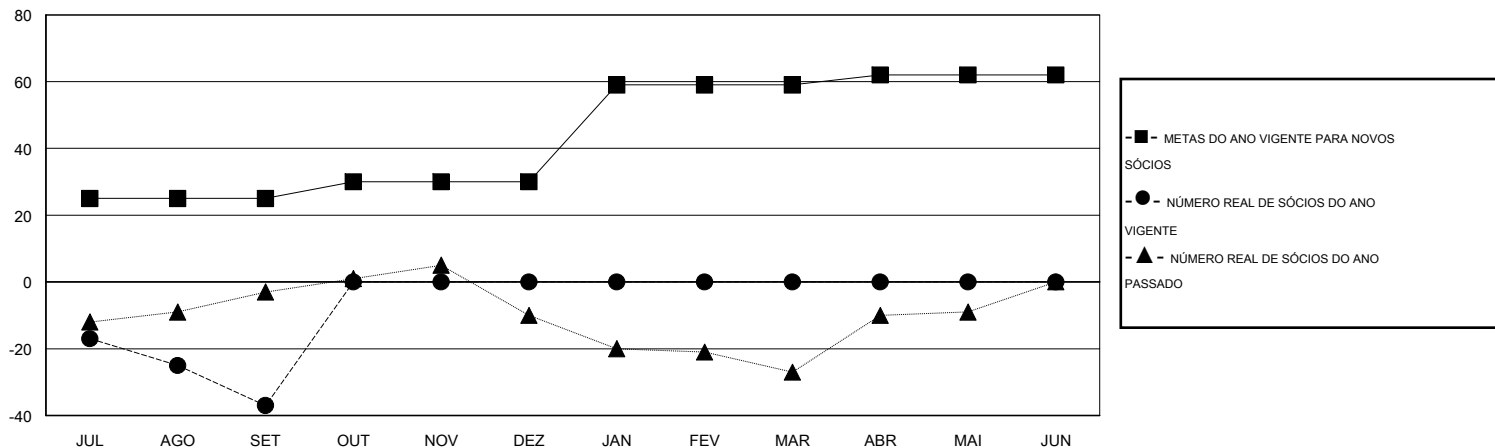
| Clubes | | | | |
|---------------------------|----------------------|--------------|----------------|---------------------|
| RESULTADOS PARA 2014-2015 | | | | |
| TRIMESTRE | META DE NOVOS CLUBES | NOVOS CLUBES | CLUBES BAIXADO | GANHO/PERDA LÍQUIDA |
| JUL/AGO/SET | 1 | 0 | 0 | 0 |
| OUT/NOV/DEZ | 0 | 0 | 0 | 0 |
| JAN/FEV/MAR | 1 | 0 | 0 | 0 |
| ABR/MAI/JUN | 0 | 0 | 0 | 0 |

| Sócios | | | | |
|---------------------------|----------------------|---|---------------------|---------------------|
| RESULTADOS PARA 2014-2015 | | | | |
| TRIMESTRE | META DE NOVOS SÓCIOS | ASSOCIADOS FUNDADORES E NOVOS ADICIONADOS | ASSOCIADOS BAIXADOS | GANHO/PERDA LÍQUIDA |
| JUL/AGO/SET | 25 | 19 | 56 | -37 |
| OUT/NOV/DEZ | 5 | 0 | 0 | 0 |
| JAN/FEV/MAR | 29 | 0 | 0 | 0 |
| ABR/MAI/JUN | 3 | 0 | 0 | 0 |

CUMULATIVO DO NÚMERO REAL E METAS DE NOVOS CLUBES



CUMULATIVO DO NÚMERO REAL E METAS DE SÓCIOS



| | |
|------------------------|-----------|
| CLUBES BAIXADOS: 0 | |
| SÓCIOS BAIXADOS | |
| FALECIDO | 4 |
| CLUBES CANCELADOS | 0 |
| OUTROS | 52 |
| TOTAL | 56 |

9 CLUBS OF 64 ADICIONADO 1 OU MAIS NOVOS SÓCIOS

| DISTRIBUIÇÃO POR SEXO | |
|-----------------------|----------------|
| MASCULINO | 1,179 (70.26%) |
| FEMININO | 499 (29.74%) |

[CLIQUE AQUI PARA OS DADOS DA AVALIAÇÃO DA SAÚDE](#)

| | |
|---------------------------------|-----|
| SÓCIOS DE UNIDADES FAMILIARES | 366 |
| CHEFE DA FAMÍLIA | 180 |
| SÓCIO QUE NÃO É O CHEFE DA CASA | 186 |